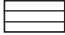



62 t - 142 t counterweight (optional)

\* with additional counterweight





## Lifting capacities main boom

142 t   360° DIN/ISO  
 Radius Radius

m	Main boom										m	
	14,2	18,9	23,6	28,3	33,0	37,7	42,4	47,1	51,9	56,0		
t	t	t	t	t	t	t	t	t	t	t	t	
6	159,0*	159,0*	148,0*	-	-	-	-	-	-	-	-	6
7	142,0*	142,0*	142,0*	121,0	103,0	83,0	70,0	-	-	-	-	7
8	128,0	128,0	128,0	115,0	98,0	80,0	67,0	58,0	-	-	-	8
9	117,0	117,0	117,0	110,0	93,0	76,0	64,0	56,0	49,0	-	-	9
10	107,0	107,0	107,0	104,0	88,0	72,0	61,0	54,0	47,2	40,0	-	10
12	-	92,0	91,0	92,0	78,0	64,0	56,0	50,0	43,8	37,6	-	12
14	-	79,0	78,0	79,0	69,0	56,0	50,0	46,1	40,6	35,2	-	14
16	-	57,0	68,0	68,0	62,0	50,0	45,2	42,3	37,6	32,9	-	16
18	-	-	59,0	60,0	56,0	44,7	40,9	38,7	34,8	30,7	-	18
20	-	-	48,1	53,0	51,0	40,1	37,3	35,4	32,3	28,6	-	20
22	-	-	-	48,1	47,9	36,3	34,1	32,3	30,0	26,7	-	22
24	-	-	-	39,1	44,4	33,0	31,3	29,6	28,0	24,9	-	24
26	-	-	-	-	40,4	30,3	28,7	27,2	26,1	23,3	-	26
28	-	-	-	-	34,1	28,0	26,3	25,0	24,3	21,9	-	28
30	-	-	-	-	24,4	26,0	24,2	23,1	22,7	20,6	-	30
32	-	-	-	-	-	24,1	22,4	21,6	21,2	19,4	-	32
34	-	-	-	-	-	21,9	20,7	20,0	19,7	18,2	-	34
36	-	-	-	-	-	-	19,3	18,8	18,4	17,2	-	36
38	-	-	-	-	-	-	18,0	17,6	17,2	16,2	-	38
40	-	-	-	-	-	-	-	16,5	16,1	15,3	-	40
42	-	-	-	-	-	-	-	15,4	15,0	14,4	-	42
44	-	-	-	-	-	-	-	13,4	14,1	13,6	-	44
46	-	-	-	-	-	-	-	-	13,3	12,9	-	46
48	-	-	-	-	-	-	-	-	12,5	12,1	-	48
50	-	-	-	-	-	-	-	-	-	11,4	-	50
52	-	-	-	-	-	-	-	-	-	10,8	-	52
54	-	-	-	-	-	-	-	-	-	-	-	54

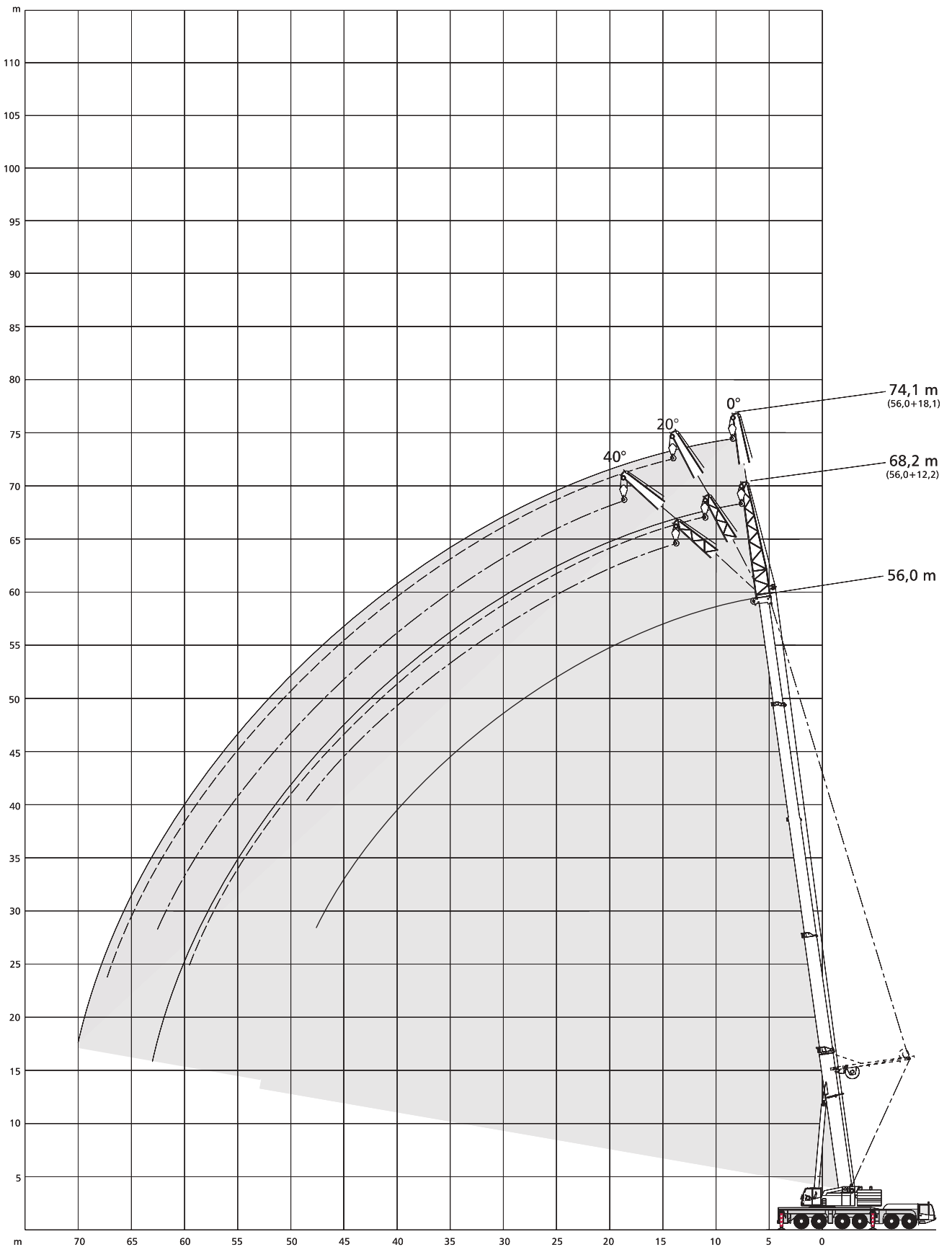
## Lifting capacities main boom with SSL

142 t   360° DIN/ISO  
 Radius Radius

m	Main boom						m
	33,0	37,7	42,4	47,1	51,9	56,0	
t	t	t	t	t	t	t	
5	117,0	95,0	-	-	-	-	5
6	113,0	92,0	80,0	-	-	-	6
7	109,0	90,0	78,0	66,0	-	-	7
8	105,0	87,0	76,0	64,0	58,0*	53,0*	8
9	102,0	84,0	74,0	62,0	56,0*	51,0*	9
10	98,0	81,0	72,0	60,0	54,0*	49,2*	10
12	87,0	76,0	68,0	57,0	50,0*	45,4*	12
14	76,0	71,0	64,0	54,0	47,5	42,3*	14
16	65,0	65,0	60,0	51,0	45,5	39,6*	16
18	57,0	58,0	56,0	48,1	43,6	37,2*	18
20	50,0	51,0	52,0	45,5	41,7	35,2	20
22	45,1	45,9	46,5	43,2	40,0	33,7	22
24	40,4	41,2	41,8	41,0	38,2	32,3	24
26	34,7	37,3	37,8	38,6	36,4	30,9	26
28	28,2	33,7	34,4	35,3	34,2	29,4	28
30	18,8	29,3	31,4	32,3	32,2	28,1	30
34	-	17,9	25,0	26,8	27,5	25,7	34
38	-	-	16,4	22,2	23,2	23,3	38
42	-	-	-	15,3	19,2	19,9	42
46	-	-	-	-	13,9	16,5	46
50	-	-	-	-	-	11,8	50



### Working ranges main boom extension with / without SSL



## Lifting capacities main boom extension

 360° DIN/ISO

### 51,9 m Main boom

Radius m	Extension 12.2 m 122 t*			Extension 18.1 m 122 t*			Radius m
	0°	20°	40°	0°	20°	40°	
	t	t	t	t	t	t	
12	27,1	-	-	17,0	-	-	12
14	25,7	-	-	16,7	-	-	14
16	24,3	17,5	-	16,4	-	-	16
18	23,0	16,7	12,9	16,0	14,4	-	18
20	21,7	16,1	12,6	15,7	13,9	-	20
22	20,4	15,5	12,3	15,3	13,4	11,5	22
24	19,1	14,9	12,1	14,9	13,0	11,3	24
26	17,8	14,4	11,9	14,5	12,6	11,1	26
28	16,6	14,0	11,7	14,0	12,2	10,9	28
30	15,6	13,5	11,5	13,6	11,8	10,8	30
34	13,9	12,8	11,2	12,6	11,2	10,4	34
38	12,7	12,1	11,0	11,4	10,7	10,1	38
42	11,7	11,3	10,8	10,4	9,9	9,7	42
46	10,8	10,6	10,6	9,5	9,2	9,1	46
50	9,8	9,8	-	8,8	8,6	8,6	50
54	8,8	9,0	-	8,2	8,0	-	54
58	7,9	-	-	7,5	7,5	-	58
62	-	-	-	6,9	7,0	-	62
66	-	-	-	-	-	-	66

### 56,0 m Main boom

Radius m	Extension 12.2 m 122 t*			Extension 18.1 m 122 t*			Radius m
	0°	20°	40°	0°	20°	40°	
	t	t	t	t	t	t	
14	22,6	-	-	14,7	-	-	14
16	21,1	17,3	-	14,5	-	-	16
18	19,7	16,6	12,9	14,2	-	-	18
20	18,5	16,0	12,6	13,9	13,4	-	20
22	17,3	15,4	12,4	13,5	12,7	-	22
24	16,4	14,7	12,1	13,1	12,1	11,1	24
26	15,5	14,1	11,9	12,6	11,6	10,6	26
28	14,7	13,5	11,6	12,2	11,0	10,2	28
30	13,9	12,9	11,3	11,7	10,6	9,8	30
34	12,6	11,8	10,8	10,7	9,7	9,1	34
38	11,5	10,9	10,3	9,8	8,9	8,5	38
42	10,5	10,1	9,8	9,0	8,3	7,9	42
46	9,6	9,4	9,3	8,3	7,7	7,5	46
50	8,9	8,8	-	7,7	7,2	7,1	50
54	8,2	8,2	-	7,2	6,8	6,8	54
58	7,5	7,5	-	6,7	6,5	-	58
62	6,8	-	-	6,2	6,1	-	62
66	-	-	-	5,8	5,8	-	66
70	-	-	-	3,1	-	-	70

### 51,9 m Lifting Capacities main boom extension with SSL @ 30°

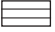

Radius m	Extension 12.2 m 142 t*			Extension 18.1 m 142 t*			Radius m
	0°	20°	40°	0°	20°	40°	
	t	t	t	t	t	t	
10	34,1	-	-	21,4	-	-	10
12	33,7	-	-	21,1	-	-	12
14	32,5	20,0	-	20,6	-	-	14
16	30,7	19,0	13,7	20,0	16,5	-	16
18	28,8	18,1	13,3	19,4	15,9	-	18
20	26,9	17,3	13,0	18,6	15,2	12,2	20
22	25,1	16,6	12,7	17,9	14,6	11,9	22
24	23,4	16,0	12,4	17,1	14,1	11,7	24
26	21,8	15,4	12,2	16,4	13,6	11,4	26
28	20,3	14,8	12,0	15,7	13,2	11,3	28
30	19,1	14,4	11,8	15,0	12,7	11,1	30
34	17,1	13,5	11,4	13,9	12,0	10,8	34
38	15,5	12,8	11,2	13,0	11,4	10,5	38
42	14,1	12,2	11,0	12,1	10,8	10,2	42
46	13,0	11,7	11,0	11,4	10,4	10,0	46
50	12,0	11,3	-	10,8	10,0	9,8	50
54	11,2	10,8	-	10,3	9,7	-	54
58	9,6	-	-	9,8	9,5	-	58
62	-	-	-	8,7	9,0	-	62



56,0m Lifting Capacities main boom extension with SSL @ 30°

Radius	Extension 12.2 m			Radius	Extension 18.1 m		
	142 t*				142 t*		
	0°	20°	40°		0°	20°	40°
1m	t	t	t	1m	t	t	t
12	33,6	-	-	12	20,5	-	-
14	31,7	20,1	-	14	20,1	-	-
16	29,8	19,2	13,7	16	19,6	-	-
18	28,1	18,3	13,4	18	19,0	15,7	-
20	26,4	17,5	13,1	20	18,3	15,1	-
22	24,8	16,8	12,8	22	17,6	14,6	11,9
24	23,4	16,2	12,5	24	16,9	14,1	11,7
26	22,0	15,6	12,3	26	16,3	13,6	11,5
28	20,8	15,1	12,1	28	15,6	13,2	11,3
30	19,7	14,7	11,9	30	15,0	12,8	11,1
34	17,7	13,8	11,6	34	14,0	12,0	10,8
38	16,1	13,1	11,3	38	13,1	11,4	10,5
42	14,7	12,5	11,1	42	12,3	10,9	10,2
46	13,5	12,0	11,0	46	11,5	10,4	10,0
50	12,5	11,6	11,0	50	10,8	10,1	9,8
54	11,3	11,2	-	54	10,1	9,7	9,7
58	9,5	9,7	-	58	9,4	9,4	-
62	8,0	-	-	62	8,5	8,9	-
66	-	-	-	66	7,2	7,5	-

Lifting capacities fixed fly jib (LF)

122 t   360° DIN/ISO

51,9 m Main boom					56,0 m Main boom									
Fly jib Radius	7,3 m		17,8 m		23,8 m			Fly jib Radius	7,3 m		17,8 m		23,8 m	
	0°	t	0°	t	0°	20°	40°		0°	t	0°	t	0°	20°
m	t	t	t	t	t	t	t	m	t	t	t	t	t	t
12	31,3	-	-	-	-	-	-	14	26,7	20,1	-	-	-	-
14	29,0	21,9	18,1	-	-	-	-	16	24,8	18,8	15,8	-	-	-
16	26,9	20,8	17,0	-	-	-	-	18	23,1	17,7	14,9	-	-	-
18	25,1	19,8	16,1	-	-	-	-	20	21,5	16,6	14,0	-	-	-
20	23,4	18,8	15,2	-	-	-	-	22	20,2	15,6	13,2	-	-	-
22	22,0	17,8	14,5	10,8	-	-	-	24	18,9	14,7	12,5	10,2	-	-
24	20,7	16,9	13,8	10,4	-	-	-	26	17,8	13,9	11,8	9,7	-	-
26	19,6	16,1	13,1	10,0	-	-	-	28	16,8	13,2	11,1	9,3	-	-
28	18,6	15,3	12,5	9,7	8,0	-	-	30	16,0	12,5	10,6	8,9	7,8	-
30	17,7	14,5	12,0	9,4	7,9	7,1	-	34	14,4	11,3	9,5	8,2	7,3	-
34	16,1	13,2	11,0	8,8	7,6	-	-	38	13,1	10,3	8,7	7,6	6,9	-
38	14,7	12,0	10,2	8,3	7,3	-	-	42	11,9	9,5	7,9	7,0	6,5	-
42	13,3	11,0	9,4	7,9	7,1	-	-	46	10,9	8,8	7,3	6,5	6,1	-
46	12,0	10,1	8,7	7,6	6,9	-	-	50	9,9	8,2	6,7	6,1	5,8	-
50	10,7	9,4	8,1	7,3	6,8	-	-	54	8,9	7,7	6,2	5,7	5,5	-
54	9,4	8,7	7,5	7,1	6,8	-	-	58	7,8	7,2	5,8	5,4	5,3	-
58	-	8,1	7,0	6,8	6,8	-	-	62	-	6,8	5,4	5,2	-	-
62	-	7,5	6,5	6,5	-	-	-	66	-	6,3	5,1	5,0	-	-
66	-	-	6,1	6,1	-	-	-	70	-	-	4,9	4,8	-	-
70	-	-	5,7	-	-	-	-	74	-	-	4,7	-	-	-
74	-	-	-	-	-	-	-	78	-	-	-	-	-	-

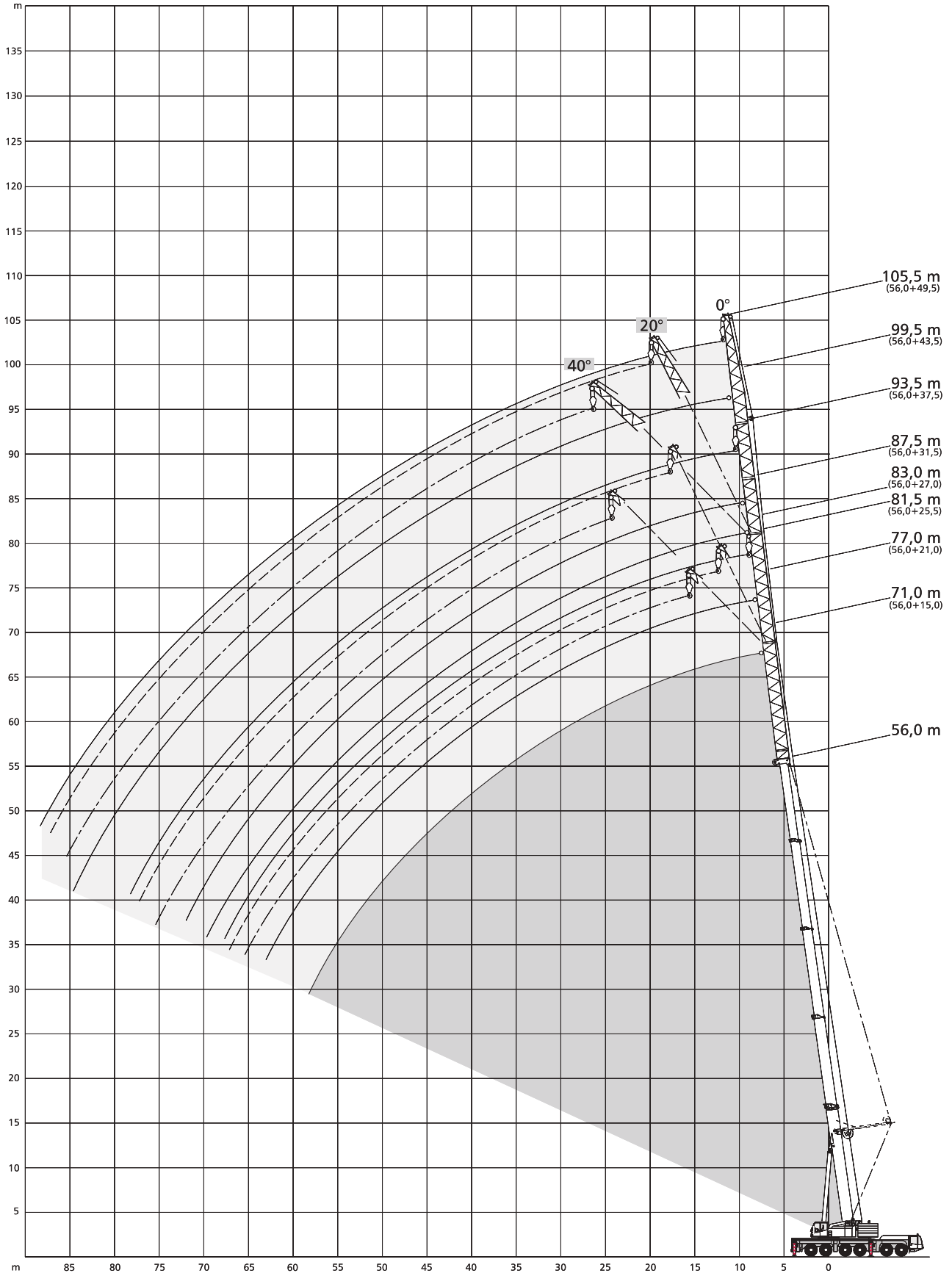
Lifting capacities fixed fly jib (LF) with SSL 30°

142 t   360° DIN/ISO

51,9 m Main boom					56,0 m Main boom									
Fly jib Radius	7,3 m		17,8 m		23,8 m			Fly jib Radius	7,3 m		17,8 m		23,8 m	
	0°	t	0°	t	0°	20°	40°		0°	t	0°	t	0°	20°
m	t	t	t	t	t	t	t	m	t	t	t	t	t	t
9	45,4	-	-	-	-	-	-	10	38,7	-	-	-	-	-
10	43,4	22,9	-	-	-	-	-	12	36,6	22,9	21,0	-	-	-
12	39,7	22,9	21,4	-	-	-	-	14	34,5	22,9	19,9	-	-	-
14	36,5	22,9	20,2	-	-	-	-	16	32,6	22,9	18,8	-	-	-
16	33,6	22,9	19,2	-	-	-	-	18	30,7	21,9	17,8	-	-	-
18	31,1	22,9	18,1	-	-	-	-	20	28,9	20,9	16,8	-	-	-
20	28,8	22,1	17,2	12,1	-	-	-	22	27,2	20,0	16,0	11,6	-	-
22	26,9	20,8	16,2	11,6	-	-	-	24	25,6	19,2	15,2	11,2	-	-
24	25,1	19,7	15,3	11,2	-	-	-	26	24,1	18,5	14,5	10,7	-	-
26	23,5	18,6	14,5	10,7	8,5	-	-	28	22,7	17,8	13,9	10,4	8,3	-
28	22,0	17,7	13,7	10,3	8,3	-	-	30	21,5	17,2	13,3	10,0	8,1	-
30	20,7	16,8	12,9	10,0	8,1	-	-	34	19,2	16,0	12,3	9,4	7,8	-
34	18,5	15,3	11,7	9,3	7,8	-	-	38	17,4	14,9	11,4	8,9	7,5	-
38	16,6	14,0	10,8	8,8	7,5	-	-	42	15,9	13,8	10,5	8,4	7,3	-
42	15,2	13,0	10,1	8,3	7,3	-	-	46	14,6	12,9	9,7	8,0	7,1	-
46	14,0	12,2	9,4	7,9	7,1	-	-	50	13,1	11,9	9,0	7,7	6,9	-
50	13,0	11,5	8,9	7,6	6,9	-	-	54	11,0	11,0	8,5	7,4	6,8	-
54	9,2	10,8	8,3	7,3	6,9	-	-	58	7,6	10,2	8,0	7,1	6,8	-
58	-	10,4	7,8	7,1	6,8	-	-	62	-	9,2	7,6	6,9	6,8	-
62	-	9,0	7,4	6,9	-	-	-	66	-	7,6	7,3	6,8	-	-
66	-	-	7,1	6,8	-	-	-	70	-	-	6,8	6,8	-	-
70	-	-	5,2	-	-	-	-	74	-	-	4,1	-	-	-
74	-	-	-	-	-	-	-	78	-	-	-	-	-	-



## Working ranges fixed fly jib (SF) with / without SSL



## Lifting capacities fixed fly jib (SF)

122 t 

 360°

DIN/ISO

### 51,9 m Main boom

Fly jib Radius	15,0 m			21,0 m			25,5 m			27,0 m			31,5 m			37,5 m			43,5 m			49,5 m			Radius
	0°	0°	0°	0°	20°	40°	0°	20°	40°	0°	20°	40°	0°	20°	40°	0°	20°	40°	0°	20°	40°	0°	20°	40°	
14	24,9	-	-	-	-	-	-	-	-	-	-	-	-	-	-	-	-	-	-	-	-	-	-	-	14
16	23,1	19,7	18,7	-	-	-	-	-	-	-	-	-	-	-	-	-	-	-	-	-	-	-	-	-	16
18	21,5	18,5	17,5	15,9	-	-	-	14,8	12,1	-	-	-	-	-	-	-	-	-	-	-	-	-	-	-	18
20	20,0	17,3	16,5	15,0	-	-	-	14,2	11,7	-	-	-	10,2	-	-	-	-	-	-	-	-	-	-	-	20
22	18,7	16,2	15,5	14,1	13,0	-	-	13,5	11,3	-	-	-	10,0	7,4	-	-	-	-	-	-	-	-	-	-	22
24	17,5	15,2	14,6	13,3	12,4	-	-	12,9	11,0	-	-	-	9,7	7,3	-	-	-	-	-	-	-	-	-	-	24
26	16,4	14,3	13,8	12,5	11,8	11,2	-	12,3	10,6	-	-	-	9,4	7,1	-	-	-	-	-	-	-	-	-	-	26
28	15,5	13,5	13,1	11,8	11,2	10,7	-	11,7	10,1	9,3	-	-	9,1	7,0	-	-	-	-	-	-	-	-	-	-	28
30	14,6	12,7	12,4	11,2	10,7	10,2	-	11,2	9,7	8,9	-	-	8,7	6,9	-	-	-	-	-	-	-	-	-	-	30
34	13,2	11,4	11,2	10,0	9,7	9,4	-	10,1	8,9	8,2	7,5	-	8,0	6,6	6,5	-	-	-	-	-	-	-	-	-	34
38	12,0	10,3	10,1	9,0	8,8	8,6	-	9,1	8,1	7,5	7,1	-	7,4	6,2	5,9	5,7	-	-	-	-	-	-	-	-	38
42	11,0	9,3	9,3	8,1	8,0	7,9	-	8,3	7,4	7,0	6,7	-	6,7	5,6	5,4	5,3	-	-	-	-	-	-	-	-	42
46	10,0	8,5	8,5	7,4	7,3	7,3	-	7,6	6,7	6,4	6,3	-	6,0	5,1	4,9	4,8	-	-	-	-	-	-	-	-	46
50	9,2	7,8	7,8	6,7	6,6	6,7	-	7,0	6,1	5,9	5,9	-	5,5	4,7	4,5	4,5	-	-	-	-	-	-	-	-	50
54	8,3	7,2	7,3	6,2	6,1	6,1	-	6,4	5,6	5,5	5,5	-	5,0	4,2	4,1	4,1	-	-	-	-	-	-	-	-	54
58	7,5	6,6	6,7	5,7	5,6	5,7	-	5,9	5,1	5,1	5,1	-	4,5	3,8	3,8	3,8	-	-	-	-	-	-	-	-	58
62	6,7	6,1	6,3	5,3	5,2	-	-	5,5	4,7	4,7	4,7	-	4,2	3,4	3,4	3,5	-	-	-	-	-	-	-	-	62
66	-	5,6	5,9	4,9	4,9	-	-	5,1	4,3	4,3	4,4	-	3,8	3,1	3,1	3,2	-	-	-	-	-	-	-	-	66
70	-	-	5,5	4,5	4,6	-	-	4,8	4,0	4,0	4,1	-	3,5	2,8	2,8	2,9	-	-	-	-	-	-	-	-	70
74	-	-	-	3,8	-	-	-	4,5	3,7	3,7	-	-	3,2	2,5	2,5	2,7	-	-	-	-	-	-	-	-	74
78	-	-	-	-	-	-	-	4,2	3,5	3,5	-	-	3,0	2,2	2,3	2,4	-	-	-	-	-	-	-	-	78
82	-	-	-	-	-	-	-	-	3,1	-	-	-	2,8	2,0	2,1	-	-	-	-	-	-	-	-	-	82
86	-	-	-	-	-	-	-	-	-	-	-	-	2,6	1,8	1,9	-	-	-	-	-	-	-	-	-	86
90	-	-	-	-	-	-	-	-	-	-	-	-	1,9	1,5	1,7	-	-	-	-	-	-	-	-	-	90
94	-	-	-	-	-	-	-	-	-	-	-	-	-	-	-	-	-	-	-	-	-	-	-	-	94

### 56,0 m Main boom

Fly jib Radius	15,0 m			21,0 m			25,5 m			27,0 m			31,5 m			37,5 m			43,5 m			49,5 m			Radius
	0°	0°	0°	0°	20°	40°	0°	20°	40°	0°	20°	40°	0°	20°	40°	0°	20°	40°	0°	20°	40°	0°	20°	40°	
16	19,1	16,3	14,8	-	-	-	-	-	-	-	-	-	-	-	-	-	-	-	-	-	-	-	-	-	16
18	17,8	15,2	13,9	12,4	-	-	-	11,8	-	-	-	-	-	-	-	-	-	-	-	-	-	-	-	-	18
20	16,7	14,2	13,0	11,6	-	-	-	11,2	9,4	-	-	-	-	-	-	-	-	-	-	-	-	-	-	-	20
22	15,6	13,3	12,3	10,9	10,0	-	-	10,6	9,0	-	-	-	7,6	5,6	-	-	-	-	-	-	-	-	-	-	22
24	14,6	12,5	11,6	10,2	9,4	-	-	10,0	8,6	-	-	-	7,3	5,4	-	-	-	-	-	-	-	-	-	-	24
26	13,8	11,7	11,0	9,6	8,9	8,4	-	9,5	8,2	-	-	-	7,0	5,3	-	-	-	-	-	-	-	-	-	-	26
28	13,0	11,1	10,4	9,1	8,4	8,0	-	9,0	7,8	6,8	-	-	6,7	5,1	-	-	-	-	-	-	-	-	-	-	28
30	12,4	10,4	9,8	8,5	8,0	7,6	-	8,6	7,4	6,5	-	-	6,5	5,0	-	-	-	-	-	-	-	-	-	-	30
34	11,2	9,4	8,9	7,6	7,2	6,9	-	7,7	6,7	6,0	5,7	-	5,9	4,7	4,6	-	-	-	-	-	-	-	-	-	34
38	10,3	8,5	8,1	6,9	6,5	6,3	-	7,0	6,0	5,5	5,2	-	5,3	4,3	4,1	4,1	-	-	-	-	-	-	-	-	38
42	9,5	7,8	7,4	6,2	5,9	5,8	-	6,3	5,4	5,0	4,8	-	4,7	3,8	3,7	3,6	-	-	-	-	-	-	-	-	42
46	8,8	7,1	6,8	5,6	5,4	5,3	-	5,8	4,9	4,6	4,4	-	4,2	3,4	3,3	3,2	-	-	-	-	-	-	-	-	46
50	8,0	6,5	6,3	5,1	5,0	4,9	-	5,3	4,4	4,2	4,1	-	3,8	3,0	2,9	2,9	-	-	-	-	-	-	-	-	50
54	7,4	6,0	5,8	4,7	4,6	4,6	-	4,9	4,0	3,8	3,7	-	3,4	2,6	2,6	2,6	-	-	-	-	-	-	-	-	54
58	6,8	5,6	5,4	4,3	4,2	4,2	-	4,5	3,7	3,5	3,5	-	3,1	2,3	2,3	2,3	-	-	-	-	-	-	-	-	58
62	6,2	5,2	5,0	4,0	3,9	-	-	4,2	3,4	3,2	3,2	-	2,8	2,0	2,0	2,1	-	-	-	-	-	-	-	-	62
66	5,4	4,8	4,8	3,7	3,6	-	-	3,9	3,1	3,0	3,0	-	2,5	1,8	1,8	1,8	-	-	-	-	-	-	-	-	66
70	-	4,5	4,5	3,4	3,4	-	-	3,7	2,9	2,8	2,8	-	2,3	1,6	1,6	1,6	-	-	-	-	-	-	-	-	70
74	-	-	4,3	3,2	3,2	-	-	3,5	2,6	2,6	-	-	2,1	-	-	-	-	-	-	-	-	-	-	-	74
78	-	-	-	2,8	-	-	-	3,3	2,4	2,4	-	-	1,9	-	-	-	-	-	-	-	-	-	-	-	78
82	-	-	-	-	-	-	-	3,1	2,3	2,3	-	-	1,8	-	-	-	-	-	-	-	-	-	-	-	82
86	-	-	-	-	-	-	-	-	2,2	-	-	-	1,6	-	-	-	-	-	-	-	-	-	-	-	86
90	-	-	-	-	-	-	-	-	-	-	-	-	1,5	-	-	-	-	-	-	-	-	-	-	-	90



## Lifting capacities fixed fly jib (SF) with SSL

142 t 

 360°

DIN/ISO

### 51,9 m Main boom

Fly jib Radius m	15,0 m			21,0 m			25,5 m			27,0 m			31,5 m			37,5 m			43,5 m			49,5 m			Radius m
	0°	0°	0°	0°	20°	40°	0°	20°	40°	0°	0°	20°	40°	0°	20°	40°	0°	0°	20°	40°	0°	20°	40°		
12	35,3*	-	26,1*	-	-	-	-	-	-	-	-	-	-	-	-	-	-	-	-	-	-	-	-	12	
14	33,0*	28,9*	24,6*	24,1*	-	-	20,0*	-	-	-	-	-	-	-	-	-	-	-	-	-	-	-	-	14	
16	30,9*	27,2*	23,3*	22,5*	-	-	19,1*	16,5*	-	-	-	-	-	-	-	-	-	-	-	-	-	-	-	16	
18	29,1*	25,6*	22,1*	21,1*	16,1	-	18,2*	15,8*	-	-	15,1*	-	-	-	-	-	-	-	-	-	-	-	-	18	
20	27,3*	24,2*	21,0*	19,9*	15,4	-	17,4*	15,0*	-	-	14,3*	12,2*	-	-	-	-	-	-	-	-	-	-	-	20	
22	25,7*	22,9*	20,0*	18,8*	14,8	12,9	16,5*	14,2*	-	-	13,5*	11,6*	-	-	-	-	-	-	-	-	-	-	-	22	
24	24,2*	21,7*	19,0*	17,8*	14,2	12,6	15,8*	13,4*	10,2	-	12,9*	11,0*	-	-	-	-	-	-	-	-	-	-	-	24	
26	22,9	20,5*	18,1*	16,9*	13,6	12,3	15,0*	12,7*	9,9	-	12,2*	10,4*	-	-	-	-	-	-	-	-	-	-	-	26	
28	22,1	19,4*	17,3*	16,1*	13,1	12,0	14,4*	12,1*	9,6	-	11,7*	9,9*	7,7	-	-	-	-	-	-	-	-	-	-	28	
30	21,3	18,4*	16,5*	15,3*	12,6	11,7	13,8*	11,6*	9,3	8,0	11,1*	9,4*	7,5	-	-	-	-	-	-	-	-	-	-	30	
34	19,5	17,1	15,1*	14,0*	11,8	11,1	12,8*	10,7*	8,7	7,7	10,1*	8,5*	7,1	6,6	-	-	-	-	-	-	-	-	-	34	
38	17,8	15,9	13,9*	12,8*	11,0	10,5	11,9*	9,9*	8,2	7,5	9,3*	7,7*	6,6	6,2	-	-	-	-	-	-	-	-	-	38	
42	16,4	14,7	12,8	11,7*	10,4	10,0	11,0*	9,2*	7,8	7,1	8,5*	7,1*	6,2	5,8	-	-	-	-	-	-	-	-	-	42	
46	15,1	13,7	12,2	10,7*	9,8	9,5	10,2*	8,6*	7,3	6,8	7,8*	6,5*	5,7	5,4	-	-	-	-	-	-	-	-	-	46	
50	13,3	12,7	11,6	10,0	9,3	9,2	9,6*	8,0*	6,9	6,5	7,1*	6,0*	5,3	5,1	-	-	-	-	-	-	-	-	-	50	
54	11,2	11,7	10,9	9,4	8,9	8,9	9,0*	7,4*	6,6	6,3	6,6*	5,5*	5,0	4,8	-	-	-	-	-	-	-	-	-	54	
58	9,4	9,9	10,4	8,9	8,5	8,6	8,5*	6,9*	6,3	6,0	6,1*	5,1*	4,6	4,5	-	-	-	-	-	-	-	-	-	58	
62	-	8,4	9,3	7,5	7,9	-	8,0*	6,5*	6,0	5,9	5,7	4,7*	4,3	4,3	-	-	-	-	-	-	-	-	-	62	
66	-	6,2	8,0	6,1	6,4	-	7,6	6,2*	5,7	5,7	5,4	4,4*	4,1	4,1	-	-	-	-	-	-	-	-	-	66	
70	-	-	6,1	5,0	5,2	-	7,1	5,9*	5,5	5,6	5,1	4,1*	3,9	3,9	-	-	-	-	-	-	-	-	-	70	
74	-	-	-	-	-	-	6,0*	5,0	5,4	-	4,9	3,9*	3,7	3,7	-	-	-	-	-	-	-	-	-	74	
78	-	-	-	-	-	-	-	4,1	4,5	-	4,7	3,7*	3,5	3,6	-	-	-	-	-	-	-	-	-	78	
82	-	-	-	-	-	-	-	3,2*	3,5	-	4,5	3,1	3,3	-	-	-	-	-	-	-	-	-	-	82	
86	-	-	-	-	-	-	-	-	-	-	3,1	2,4	2,8	-	-	-	-	-	-	-	-	-	-	86	
90	-	-	-	-	-	-	-	-	-	-	-	1,7	2,0	-	-	-	-	-	-	-	-	-	-	90	

### 56,0 m Main boom

Fly jib Radius m	15,0 m			21,0 m			25,5 m			27,0 m			31,5 m			37,5 m			43,5 m			49,5 m			Radius m
	0°	0°	0°	0°	20°	40°	0°	20°	40°	0°	0°	20°	40°	0°	20°	40°	0°	0°	20°	40°	0°	20°	40°		
12	32,3*	-	-	-	-	-	-	-	-	-	-	-	-	-	-	-	-	-	-	-	-	-	-	12	
14	30,2*	26,3*	22,4*	-	-	-	-	-	-	-	-	-	-	-	-	-	-	-	-	-	-	-	-	14	
16	28,4*	24,9*	21,5*	20,6*	-	-	18,1*	-	-	-	-	-	-	-	-	-	-	-	-	-	-	-	-	16	
18	26,7*	23,6*	20,7*	19,6*	-	-	17,4*	15,1*	-	-	-	-	-	-	-	-	-	-	-	-	-	-	-	18	
20	25,2*	22,3*	19,8*	18,6*	13,6	-	16,7*	14,4*	-	-	13,5*	-	-	-	-	-	-	-	-	-	-	-	-	20	
22	23,8*	21,2*	19,0*	17,7*	13,4	12,4	16,1*	13,8*	-	-	12,9*	11,4*	-	-	-	-	-	-	-	-	-	-	-	22	
24	22,5*	20,1*	18,2*	16,8*	13,1	12,2	15,4*	13,2*	-	-	12,3*	10,8*	-	-	-	-	-	-	-	-	-	-	-	24	
26	21,2*	19,1*	17,4*	15,9*	12,8	11,9	14,8*	12,6*	9,8	-	11,8*	10,2*	-	-	-	-	-	-	-	-	-	-	-	26	
28	20,0*	18,1*	16,6*	15,1*	12,5	11,7	14,2*	12,1*	9,5	-	11,3*	9,7*	6,2	-	-	-	-	-	-	-	-	-	-	28	
30	19,0*	17,2*	15,9*	14,4*	12,1	11,4	13,6*	11,6*	9,2	-	10,8*	9,2*	6,2	-	-	-	-	-	-	-	-	-	-	30	
34	17,2	15,5*	14,6*	13,0*	11,3	10,9	12,5*	10,7*	8,7	7,6	9,8*	8,3*	6,0	5,6	-	-	-	-	-	-	-	-	-	34	
38	16,2	14,0*	13,4*	11,9*	10,6	10,3	11,5*	9,9*	8,2	7,4	8,9*	7,6*	5,8	5,3	-	-	-	-	-	-	-	-	-	38	
42	15,3	12,8*	12,4*	10,9*	9,9	9,7	10,7*	9,1*	7,7	7,1	8,1*	6,9*	5,6	5,0	-	-	-	-	-	-	-	-	-	42	
46	14,2	11,9	11,5*	10,1*	9,3	9,2	9,9*	8,4*	7,3	6,8	7,4*	6,3*	5,3	4,8	-	-	-	-	-	-	-	-	-	46	
50	13,1	11,4	10,6*	9,4*	8,8	8,8	9,2*	7,8*	6,9	6,5	6,8*	5,7*	5,0	4,5	-	-	-	-	-	-	-	-	-	50	
54	11,1	10,8	9,8	8,6*	8,3	8,4	8,5*	7,2*	6,5	6,2	6,3*	5,2*	4,7	4,3	-	-	-	-	-	-	-	-	-	54	
58	9,3	9,8	9,3	8,1	7,9	8,0	8,0*	6,7*	6,3	6,0	5,8*	4,8*	4,4	4,0	-	-	-	-	-	-	-	-	-	58	
62	7,8	8,2	8,9	7,2	7,6	-	7,5	6,3*	6,0	5,8	5,4*	4,4*	4,1	3,8	-	-	-	-	-	-	-	-	-	62	
66	4,4*	6,9	7,8	5,9	6,2	-	7,2	5,9	5,7	5,6	5,1*	4,1*	3,9	3,6	-	-	-	-	-	-	-	-	-	66	
70	-	4,9	6,6	4,7	5,0	-	6,9	5,6	5,4	5,5	4,8*	3,8*	3,6	3,4	-	-	-	-	-	-	-	-	-	70	
74	-	-	4,9	3,7	3,8	-	5,8	4,7	5,2	-	4,5	3,5	3,4	3,2	-	-	-	-	-	-	-	-	-	74	
78	-	-	-	-	-	-	4,8	3,8	4,3	-	4,3	3,3	3,2	3,0	-	-	-	-	-	-	-	-	-	78	
82	-	-	-	-	-	-	2,1*	2,9	3,3	-	4,2	2,8	3,0	2,9	-	-	-	-	-	-	-	-	-	82	
86	-	-	-	-	-	-	-	2,2	2,4	-	3,5	2,1	2,6	-	-	-	-	-	-	-	-	-	-	86	
90	-	-	-	-	-	-	-	-	-	-	2,2	-	1,8	-	-	-	-	-	-	-	-	-	-	90	

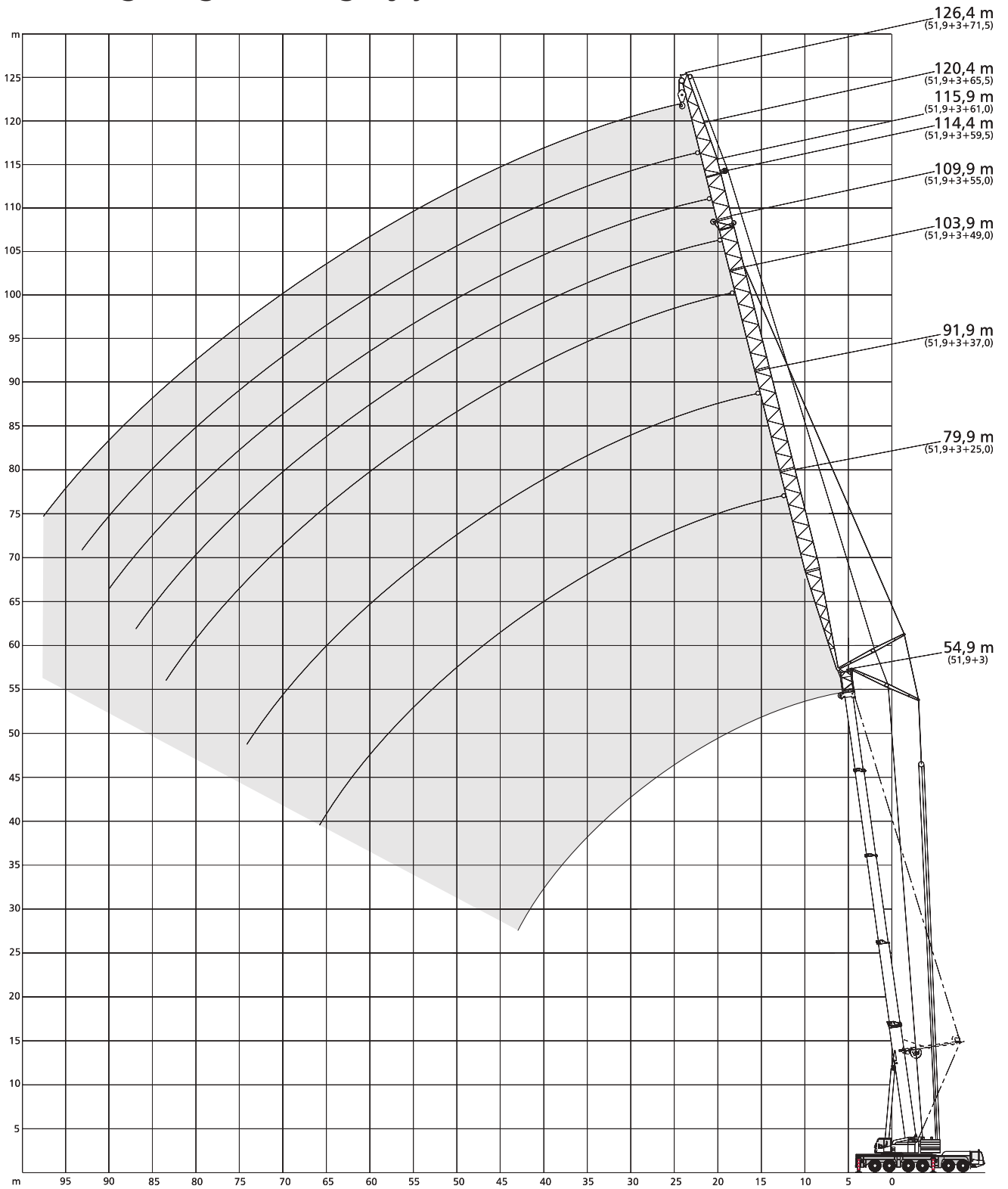
#### Remarks

SSL 0° \* SSL 30°





Working ranges luffing fly jib with / without SSL



## Lifting capacities luffing fly jib, main boom 82° to 65°

360° DIN/ISO

33,0 m + 3 m Main boom + adapter													
Fly jib Radius	25 m			37 m			49 m			55 m			Radius
	82°	73°	65°	82°	73°	65°	82°	73°	65°	82°	73°	65°	
16	42,0	-	-	-	-	-	-	-	-	-	-	-	16
18	40,0	-	-	25,9	-	-	-	-	-	-	-	-	18
20	37,8	-	-	25,8	-	-	15,7	-	-	-	-	-	20
22	35,6	-	-	25,7	-	-	15,6	-	-	12,3	-	-	22
24	33,9	-	-	25,5	-	-	15,6	-	-	12,3	-	-	24
26	32,9	27,3	-	25,3	-	-	15,5	-	-	12,3	-	-	26
28	31,8	25,7	-	25,0	-	-	15,5	-	-	12,3	-	-	28
30	-	24,5	-	24,8	23,7	-	15,4	-	-	12,3	-	-	30
32	-	23,6	-	23,9	22,6	-	15,4	-	-	12,3	-	-	32
34	-	22,8	20,2	23,1	21,5	-	15,3	15,7	-	12,3	-	-	34
36	-	-	19,4	22,0	20,6	-	15,3	15,6	-	12,3	-	-	36
38	-	-	18,6	20,9	19,8	-	15,2	15,5	-	12,3	12,3	-	38
40	-	-	-	-	19,2	16,9	15,0	15,4	-	12,3	12,3	-	40
42	-	-	-	-	18,6	16,1	14,7	15,3	-	12,3	12,3	-	42
44	-	-	-	-	18,3	15,5	14,4	15,1	-	12,3	12,3	-	44
46	-	-	-	-	18,0	15,0	14,1	14,9	13,3	12,3	12,3	-	46
48	-	-	-	-	-	14,6	13,8	14,6	12,8	12,2	12,3	-	48
50	-	-	-	-	-	14,2	13,4	14,3	12,2	12,2	12,2	11,2	50
52	-	-	-	-	-	-	-	14,0	11,8	12,2	12,1	10,8	52
54	-	-	-	-	-	-	-	13,7	11,4	12,2	11,9	10,5	54
56	-	-	-	-	-	-	-	13,3	11,1	12,1	11,8	10,1	56
58	-	-	-	-	-	-	-	-	10,7	-	11,6	9,8	58
60	-	-	-	-	-	-	-	-	10,5	-	11,5	9,5	60
64	-	-	-	-	-	-	-	-	-	-	-	9,1	64
68	-	-	-	-	-	-	-	-	-	-	-	-	68

m	59,5 m			61 m			65,5 m			71,5 m			m
	t	t	t	t	t	t	t	t	t	t	t		
22	10,0	-	-	-	-	-	-	-	-	-	-	22	
24	10,0	-	-	9,1	-	-	9,0	-	-	-	-	24	
26	10,0	-	-	9,1	-	-	9,0	-	-	6,3	-	26	
28	10,0	-	-	9,1	-	-	9,0	-	-	6,3	-	28	
30	10,0	-	-	9,1	-	-	9,0	-	-	6,2	-	30	
32	10,0	-	-	9,1	-	-	9,0	-	-	6,2	-	32	
34	10,0	-	-	9,1	-	-	9,0	-	-	6,2	-	34	
36	10,0	-	-	9,1	-	-	9,0	-	-	6,1	-	36	
38	10,0	-	-	9,1	-	-	9,0	-	-	6,1	-	38	
40	10,0	10,0	-	9,1	9,1	-	9,0	-	-	6,1	-	40	
42	10,0	10,0	-	9,1	9,1	-	9,0	9,0	-	6,0	-	42	
44	10,0	10,0	-	9,1	9,1	-	9,0	9,0	-	6,0	6,2	44	
46	10,0	10,0	-	9,1	9,1	-	9,0	9,0	-	6,0	6,1	46	
48	10,0	10,0	-	9,1	9,1	-	9,0	9,0	-	5,9	6,1	48	
50	10,0	10,0	-	9,1	9,1	-	9,0	9,0	-	5,9	6,0	50	
52	10,0	10,0	9,8	9,1	9,1	9,1	9,0	9,0	-	5,9	6,0	52	
54	10,0	10,0	9,6	9,1	9,1	9,0	9,0	9,0	9,0	5,8	5,9	54	
56	10,0	10,0	9,4	9,1	9,1	8,9	9,0	9,0	8,8	5,8	5,9	56	
58	10,0	10,0	9,1	9,1	9,1	8,8	9,0	9,0	8,6	5,8	5,8	6,0	58
60	10,0	10,0	8,9	9,1	9,1	8,7	9,0	9,0	8,4	5,8	5,8	6,0	60
64	-	10,0	8,5	-	9,1	8,4	9,0	9,0	8,0	5,7	5,7	5,9	64
68	-	-	8,1	-	9,1	8,0	-	9,0	7,7	5,6	5,7	5,8	68
72	-	-	-	-	-	7,4	-	-	7,3	-	5,6	5,6	72
76	-	-	-	-	-	-	-	-	7,0	-	5,6	5,4	76
80	-	-	-	-	-	-	-	-	-	-	-	5,2	80

### Remarks

Counterweight 62 t 82 t 102 t 122 t 142 t

Max. capacities with minimum counterweight

Further counterweight configurations on request



360°												DIN/ISO	
42,4 m + 3 m Main boom + adapter													
Fly jib	25 m			37 m			49 m			55 m			Radius
Radius	82°	73°	65°	82°	73°	65°	82°	73°	65°	82°	73°	65°	m
m	t	t	t	t	t	t	t	t	t	t	t	t	m
18	26,8	-	-	-	-	-	-	-	-	-	-	-	18
20	26,8	-	-	16,7	-	-	-	-	-	-	-	-	20
22	25,7	-	-	16,7	-	-	10,5	-	-	-	-	-	22
24	24,7	-	-	16,7	-	-	10,5	-	-	8,4	-	-	24
26	23,8	-	-	16,7	-	-	10,5	-	-	8,4	-	-	26
28	22,9	-	-	16,7	-	-	10,5	-	-	8,4	-	-	28
30	22,1	18,3	-	16,6	-	-	10,5	-	-	8,4	-	-	30
32	-	17,5	-	16,6	-	-	10,5	-	-	8,4	-	-	32
34	-	16,7	-	16,6	16,0	-	10,5	-	-	8,4	-	-	34
36	-	-	-	16,3	15,4	-	10,5	-	-	8,4	-	-	36
38	-	-	13,4	16,2	14,7	-	10,5	-	-	8,4	-	-	38
40	-	-	12,9	15,9	14,2	-	10,5	10,5	-	8,4	-	-	40
42	-	-	12,5	15,7	13,6	-	10,5	10,5	-	8,4	8,4	-	42
44	-	-	-	-	13,2	11,2	10,5	10,4	-	8,4	8,4	-	44
46	-	-	-	-	12,7	10,7	10,5	10,3	-	8,4	8,4	-	46
48	-	-	-	-	-	10,3	10,5	10,2	-	8,4	8,3	-	48
50	-	-	-	-	-	9,9	10,5	10,0	-	8,4	8,3	-	50
52	-	-	-	-	-	9,7	10,5	9,9	8,3	8,4	8,3	-	52
54	-	-	-	-	-	9,4	10,5	9,7	7,9	8,4	8,3	7,3	54
56	-	-	-	-	-	-	-	9,4	7,6	8,4	8,1	7,0	56
58	-	-	-	-	-	-	-	9,2	7,3	8,4	8,0	6,7	58
60	-	-	-	-	-	-	-	-	7,1	-	7,9	6,5	60
64	-	-	-	-	-	-	-	-	6,7	-	7,6	6,0	64
68	-	-	-	-	-	-	-	-	-	-	-	5,7	68
72	-	-	-	-	-	-	-	-	-	-	-	-	72

59,5 m			61 m			65,5 m			71,5 m			m	
m	t	t	t	t	t	t	t	t	t	t	t	m	
26	7,4	-	-	6,5	-	-	5,4	-	-	-	-	26	
28	7,4	-	-	6,5	-	-	5,4	-	-	3,8	-	28	
30	7,4	-	-	6,5	-	-	5,4	-	-	3,8	-	30	
32	7,4	-	-	6,5	-	-	5,4	-	-	3,8	-	32	
34	7,4	-	-	6,5	-	-	5,4	-	-	3,8	-	34	
36	7,4	-	-	6,5	-	-	5,4	-	-	3,8	-	36	
38	7,4	-	-	6,5	-	-	5,4	-	-	3,8	-	38	
40	7,4	-	-	6,5	-	-	5,4	-	-	3,8	-	40	
42	7,4	-	-	6,5	-	-	5,4	-	-	3,8	-	42	
44	7,4	7,4	-	6,5	6,5	-	5,4	-	-	3,8	-	44	
46	7,4	7,4	-	6,5	6,5	-	5,4	5,4	-	3,8	-	46	
48	7,4	7,4	-	6,5	6,5	-	5,4	5,4	-	3,8	3,8	48	
50	7,4	7,4	-	6,5	6,5	-	5,4	5,4	-	3,8	3,8	50	
52	7,4	7,4	-	6,5	6,5	-	5,4	5,4	-	3,8	3,8	52	
54	7,3	7,4	-	6,5	6,5	-	5,4	5,4	-	3,8	3,8	54	
56	7,3	7,4	-	6,5	6,5	-	5,4	5,4	-	3,8	3,8	56	
58	7,3	7,3	6,3	6,5	6,5	6,0	5,4	5,4	-	3,8	3,8	58	
60	7,3	7,3	6,1	6,5	6,4	5,7	5,4	5,4	5,4	3,8	3,8	60	
64	-	7,1	5,7	6,5	6,3	5,3	5,4	5,4	5,2	3,8	3,8	3,8	64
68	-	7,0	5,3	-	6,1	4,9	5,4	5,4	5,1	3,8	3,8	3,8	68
72	-	-	4,9	-	-	4,4	-	5,4	4,8	3,8	3,8	3,8	72
76	-	-	-	-	-	4,2	-	-	4,7	-	3,8	3,7	76
80	-	-	-	-	-	-	-	-	4,5	-	3,8	3,7	80
84	-	-	-	-	-	-	-	-	-	-	-	3,6	84
88	-	-	-	-	-	-	-	-	-	-	-	-	88

Remarks

Counterweight 62 t 82 t 102 t 122 t 142 t

Max. capacities with minimum counterweight

Further counterweight configurations on request



## Lifting capacities luffing fly jib, main boom 82° to 65°

360° DIN/ISO

47,1 m + 3 m Main boom + adapter													
Fly jib Radius	25 m			37 m			49 m			55 m			Radius
	82°	73°	65°	82°	73°	65°	82°	73°	65°	82°	73°	65°	
m	t	t	t	t	t	t	t	t	t	t	t	t	m
20	20,2	-	-	12,1	-	-	-	-	-	-	-	-	20
22	20,0	-	-	12,1	-	-	-	-	-	-	-	-	22
24	19,7	-	-	12,1	-	-	8,2	-	-	-	-	-	24
26	19,4	-	-	12,1	-	-	8,2	-	-	6,5	-	-	26
28	18,9	-	-	12,1	-	-	8,2	-	-	6,5	-	-	28
30	18,3	-	-	12,1	-	-	8,2	-	-	6,5	-	-	30
32	-	15,1	-	12,1	-	-	8,2	-	-	6,5	-	-	32
34	-	14,3	-	12,1	-	-	8,2	-	-	6,5	-	-	34
36	-	13,7	-	12,1	12,0	-	8,2	-	-	6,5	-	-	36
38	-	13,1	-	12,1	11,7	-	8,2	-	-	6,5	-	-	38
40	-	-	-	12,1	11,4	-	8,2	-	-	6,5	-	-	40
42	-	-	10,4	12,1	11,1	-	8,2	8,0	-	6,5	-	-	42
44	-	-	-	-	10,8	-	8,2	8,0	-	6,5	6,5	-	44
46	-	-	-	-	10,4	-	8,2	7,9	-	6,5	6,5	-	46
48	-	-	-	-	10,1	8,4	8,2	7,8	-	6,5	6,5	-	48
50	-	-	-	-	9,8	8,1	8,2	7,7	-	6,5	6,5	-	50
52	-	-	-	-	-	7,8	8,2	7,6	-	6,5	6,4	-	52
54	-	-	-	-	-	7,5	8,2	7,5	6,4	6,5	6,4	-	54
56	-	-	-	-	-	-	-	7,3	6,1	6,5	6,3	-	56
58	-	-	-	-	-	-	-	7,1	5,9	6,5	6,2	5,4	58
60	-	-	-	-	-	-	-	6,9	5,6	-	6,1	5,1	60
64	-	-	-	-	-	-	-	-	5,2	-	5,8	4,7	64
68	-	-	-	-	-	-	-	-	-	-	-	4,3	68
72	-	-	-	-	-	-	-	-	-	-	-	3,8	72
76	-	-	-	-	-	-	-	-	-	-	-	-	76

m	59,5 m			61 m			65,5 m			71,5 m			m
	t	t	t	t	t	t	t	t	t	t	t		
26	5,0	-	-	4,1	-	-	-	-	-	-	-	26	
28	5,0	-	-	4,1	-	-	3,6	-	-	-	-	28	
30	5,0	-	-	4,1	-	-	3,6	-	-	2,3	-	30	
32	5,0	-	-	4,1	-	-	3,6	-	-	2,3	-	32	
34	5,0	-	-	4,1	-	-	3,6	-	-	2,3	-	34	
36	5,0	-	-	4,1	-	-	3,6	-	-	2,3	-	36	
38	5,0	-	-	4,1	-	-	3,6	-	-	2,3	-	38	
40	5,0	-	-	4,1	-	-	3,6	-	-	2,3	-	40	
42	5,0	-	-	4,1	-	-	3,6	-	-	2,3	-	42	
44	5,0	-	-	4,1	-	-	3,6	-	-	2,3	-	44	
46	5,0	5,0	-	4,1	4,1	-	3,6	-	-	2,3	-	46	
48	5,0	5,0	-	4,1	4,1	-	3,6	3,6	-	2,3	-	48	
50	5,0	5,0	-	4,1	4,1	-	3,6	3,6	-	2,3	2,3	50	
52	5,0	5,0	-	4,1	4,1	-	3,6	3,6	-	2,3	2,3	52	
54	5,0	5,0	-	4,1	4,1	-	3,6	3,6	-	2,3	2,3	54	
56	5,0	5,0	-	4,1	4,1	-	3,6	3,6	-	2,3	2,3	56	
58	5,0	5,0	-	4,1	4,1	-	3,6	3,6	-	2,3	2,3	58	
60	5,0	5,0	4,9	4,1	4,1	-	3,6	3,6	-	2,3	2,3	60	
64	-	5,0	4,5	4,1	4,1	3,8	3,6	3,6	3,6	2,3	2,3	64	
68	-	4,9	4,1	-	4,1	3,5	3,6	3,6	3,6	2,3	2,3	2,3	68
72	-	-	3,6	-	4,1	3,1	-	3,6	3,6	2,3	2,3	2,3	72
76	-	-	3,5	-	-	2,9	-	3,6	3,3	-	2,3	2,3	76
80	-	-	-	-	-	-	-	-	3,1	-	2,3	2,3	80
84	-	-	-	-	-	-	-	-	-	-	-	2,2	84
88	-	-	-	-	-	-	-	-	-	-	-	2,2	88

**Remarks**

Counterweight 62 t 82 t 102 t 122 t 142 t

Max. capacities with minimum counterweight

Further counterweight configurations on request



360°													DIN/ISO	
51,9 m + 3 m Main boom + adapter														
Fly jib Radius m	25 m			37 m			49 m			55 m			Radius m	
	82°	73°	65°	82°	73°	65°	82°	73°	65°	82°	73°	65°		
22	15,0	-	-	8,5	-	-	-	-	-	-	-	-	22	
24	15,0	-	-	8,5	-	-	5,5	-	-	-	-	-	24	
26	15,0	-	-	8,5	-	-	5,5	-	-	-	4,5	-	26	
28	15,0	-	-	8,5	-	-	5,5	-	-	-	4,5	-	28	
30	14,4	-	-	8,5	-	-	5,5	-	-	-	4,5	-	30	
32	-	-	-	8,5	-	-	5,5	-	-	-	4,5	-	32	
34	-	11,3	-	8,5	-	-	5,5	-	-	-	4,5	-	34	
36	-	10,9	-	8,5	-	-	5,5	-	-	-	4,5	-	36	
38	-	10,5	-	8,5	8,5	-	5,5	-	-	-	4,5	-	38	
40	-	-	-	8,5	8,4	-	5,5	-	-	-	4,5	-	40	
42	-	-	-	8,5	8,3	-	5,5	-	-	-	4,5	-	42	
44	-	-	8,2	-	8,1	-	5,5	5,5	-	-	4,5	-	44	
46	-	-	7,9	-	7,9	-	5,5	5,5	-	-	4,5	4,5	46	
48	-	-	-	-	7,7	-	5,5	5,4	-	-	4,5	4,5	48	
50	-	-	-	-	7,5	6,3	5,5	5,3	-	-	4,5	4,5	50	
52	-	-	-	-	-	6,0	5,5	5,3	-	-	4,5	4,5	52	
54	-	-	-	-	-	5,8	5,5	5,2	-	-	4,5	4,4	54	
56	-	-	-	-	-	5,5	-	5,1	-	-	4,5	4,4	56	
58	-	-	-	-	-	5,3	-	5,0	4,1	-	4,5	4,3	58	
60	-	-	-	-	-	-	-	4,8	3,9	-	-	4,2	3,3	60
64	-	-	-	-	-	-	-	-	3,5	-	-	4,0	3,0	64
68	-	-	-	-	-	-	-	-	3,2	-	-	3,7	2,7	68
72	-	-	-	-	-	-	-	-	-	-	-	2,3	2,3	72

m	59,5 m			61 m			65,5 m			71,5 m			m
	t	t	t	t	t	t	t	t	t	t	t		
28	3,3	-	-	2,4	-	-	2,0	-	-	-	-	-	28
30	3,3	-	-	2,4	-	-	2,0	-	-	-	-	-	30
32	3,3	-	-	2,4	-	-	2,0	-	-	-	-	-	32
34	3,3	-	-	2,4	-	-	2,0	-	-	-	-	-	34
36	3,3	-	-	2,4	-	-	2,0	-	-	-	-	-	36
38	3,3	-	-	2,4	-	-	2,0	-	-	-	-	-	38
40	3,3	-	-	2,4	-	-	2,0	-	-	-	-	-	40
42	3,3	-	-	2,4	-	-	2,0	-	-	-	-	-	42
44	3,3	-	-	2,4	-	-	2,0	-	-	-	-	-	44
46	3,3	-	-	2,4	-	-	2,0	-	-	-	-	-	46
48	3,3	3,3	-	2,4	2,4	-	2,0	-	-	-	-	-	48
50	3,3	3,3	-	2,4	2,4	-	2,0	2,0	-	-	-	-	50
52	3,3	3,3	-	2,4	2,4	-	2,0	2,0	-	-	-	-	52
54	3,3	3,3	-	2,4	2,4	-	2,0	2,0	-	-	-	-	54
56	3,3	3,3	-	2,4	2,4	-	2,0	2,0	-	-	-	-	56
58	3,3	3,3	-	2,4	2,4	-	2,0	2,0	-	-	-	-	58
60	3,3	3,3	-	2,4	2,4	-	2,0	2,0	-	-	-	-	60
64	3,3	3,2	2,9	2,4	2,4	2,3	2,0	2,0	-	-	-	-	64
68	-	3,2	2,6	-	2,4	2,0	2,0	2,0	2,0	-	-	-	68
72	-	3,1	2,2	-	2,3	1,6	-	2,0	2,0	-	-	-	72
76	-	-	2,0	-	-	-	-	2,0	1,9	-	-	-	76
80	-	-	-	-	-	-	-	-	1,8	-	-	-	80
84	-	-	-	-	-	-	-	-	1,7	-	-	-	84

### Remarks

Counterweight 62 t 82 t 102 t 122 t 142 t

Max. capacities with minimum counterweight

Further counterweight configurations on request



## Lifting capacities luffing fly jib with SSL, main boom 82° to 65°

360° DIN/ISO

33,0 m + 3 m		Main boom + adapter											
Fly jib Radius	25 m			37 m			49 m			55 m			Radius
	82°	73°	65°	82°	73°	65°	82°	73°	65°	82°	73°	65°	
m	t	t	t	t	t	t	t	t	t	t	t	t	m
16	-	-	-	-	-	-	-	-	-	-	-	-	16
18	46,3*	-	-	30,8*	-	-	-	-	-	-	-	-	18
20	42,8*	-	-	30,1*	-	-	-	-	-	-	-	-	20
22	42,6*	-	-	29,3*	-	-	18,9*	-	-	-	-	-	22
24	42,5	-	-	28,6*	-	-	18,7*	-	-	15,7*	-	-	24
26	40,7	-	-	27,6*	-	-	18,6*	-	-	15,5*	-	-	26
28	37,7	37,7	-	27,2*	-	-	18,4*	-	-	15,3*	-	-	28
30	-	34,7	-	26,5*	26,7	-	18,2*	-	-	15,1*	-	-	30
32	-	32,6	-	25,8*	26,7	-	18,1*	-	-	14,9*	-	-	32
34	-	30,4	28,3	25,1*	26,7	-	17,9*	-	-	14,7*	-	-	34
36	-	-	26,7	24,4*	26,7	-	17,8*	15,8	-	14,5*	-	-	36
38	-	-	25,1	23,7*	26,4	-	17,6*	15,8	-	14,3*	12,2	-	38
40	-	-	-	-	25,0	23,1	17,4*	15,8	-	14,1*	12,2	-	40
42	-	-	-	-	23,6	21,8	17,3*	15,8	-	13,8*	12,2	-	42
44	-	-	-	-	22,5	20,7	17,1*	15,8	-	13,6*	12,2	-	44
46	-	-	-	-	21,4	19,5	17,0*	15,8	15,5	13,5*	12,2	-	46
48	-	-	-	-	-	18,6	16,8*	15,8	15,5	13,3*	12,2	-	48
50	-	-	-	-	-	17,6	16,7*	15,8	15,5	13,1*	12,2	12,1	50
52	-	-	-	-	-	-	-	15,8	15,5	12,9*	12,2	12,1	52
54	-	-	-	-	-	-	-	15,8	15,1	12,8*	12,2	12,1	54
56	-	-	-	-	-	-	-	15,8	14,4	12,6*	12,2	12,1	56
58	-	-	-	-	-	-	-	15,8	13,7	11,0*	12,2	12,1	58
60	-	-	-	-	-	-	-	-	13,1	-	12,2	12,1	60
64	-	-	-	-	-	-	-	-	-	-	-	11,7	64
68	-	-	-	-	-	-	-	-	-	-	-	-	68

		59,5 m			61 m			65,5 m			71,5 m				
m	t	t	t	t	t	t	t	t	t	t	t	t	t	m	
24	12,9*	-	-	12,1*	-	-	-	-	-	-	-	-	-	24	
26	12,8*	-	-	12,0*	-	-	10,6*	-	-	-	-	-	-	26	
28	12,7*	-	-	11,8*	-	-	10,5*	-	-	7,8*	-	-	-	28	
30	12,5*	-	-	11,7*	-	-	10,4*	-	-	7,8*	-	-	-	30	
32	12,4*	-	-	11,6*	-	-	10,3*	-	-	7,7*	-	-	-	32	
34	12,2*	-	-	11,4*	-	-	10,3*	-	-	7,7*	-	-	-	34	
36	12,1*	-	-	11,3*	-	-	10,2*	-	-	7,6*	-	-	-	36	
38	11,9*	-	-	11,2*	-	-	10,2*	-	-	7,5*	-	-	-	38	
40	11,8*	10,0	-	11,0*	9,3	-	10,1*	-	-	7,5*	-	-	-	40	
42	11,7*	10,0	-	10,9*	9,3	-	10,0*	9,0	-	7,4*	-	-	-	42	
44	11,5*	10,0	-	10,8*	9,3	-	10,0*	9,0	-	7,3*	-	-	-	44	
46	11,4*	10,0	-	10,7*	9,3	-	9,9*	9,0	-	7,3*	6,3	-	-	46	
48	11,2*	10,0	-	10,5*	9,3	-	9,8*	9,0	-	7,2*	6,3	-	-	48	
50	11,1*	10,0	-	10,4*	9,3	-	9,8*	9,0	-	7,2*	6,3	-	-	50	
52	11,0*	10,0	10,0	10,3*	9,3	-	9,7*	9,0	-	7,1*	6,3	-	-	52	
54	10,8*	10,0	10,0	10,2*	9,3	9,3	9,7*	9,0	-	7,0*	6,3	-	-	54	
56	10,7*	10,0	10,0	10,0*	9,3	9,3	9,6*	9,0	9,0	7,0*	6,3	-	-	56	
58	10,6*	10,0	10,0	9,9*	9,3	9,3	9,5*	9,0	9,0	6,9*	6,3	-	-	58	
60	10,4*	10,0	10,0	9,8*	9,3	9,3	9,5*	9,0	9,0	6,9*	6,3	6,3	-	60	
64	-	10,0	10,0	-	9,3	9,3	9,4*	9,0	9,0	6,7*	6,3	6,3	-	64	
68	-	-	10,0	-	9,3	9,3	-	9,0	9,0	6,6*	6,3	6,3	-	68	
72	-	-	-	-	-	8,9	-	9,0	8,9	6,4*	6,3	6,3	-	72	
76	-	-	-	-	-	-	-	-	8,9	-	6,3	6,3	-	76	
80	-	-	-	-	-	-	-	-	-	-	-	6,3	-	80	
84	-	-	-	-	-	-	-	-	-	-	-	-	-	84	

### Remarks

Counterweight 62 t 82 t 102 t 122 t 142 t

Max. capacities with minimum counterweight

Further counterweight configurations on request

SSL 0° \* SSL 60°



360°													DIN/ISO
37,7 m + 3 m Main boom + adapter													
Fly jib Radius	25 m			37 m			49 m			55 m			Radius
	82°	73°	65°	82°	73°	65°	82°	73°	65°	82°	73°	65°	
m	t	t	t	t	t	t	t	t	t	t	t	t	m
18	39,7 *	-	-	26,5 *	-	-	-	-	-	-	-	-	18
20	37,1 *	-	-	26,1 *	-	-	-	-	-	-	-	-	20
22	34,8 *	-	-	25,2 *	-	-	17,4 *	-	-	-	-	-	22
24	32,7 *	-	-	24,4 *	-	-	17,0 *	-	-	15,0 *	-	-	24
26	31,1	-	-	23,6 *	-	-	16,7 *	-	-	14,8 *	-	-	26
28	29,5	30,0	-	22,9 *	-	-	16,4 *	-	-	14,5 *	-	-	28
30	-	29,2	-	22,1 *	-	-	16,1 *	-	-	14,3 *	-	-	30
32	-	28,1	-	21,3 *	20,1	-	15,7 *	-	-	14,0 *	-	-	32
34	-	27,1	-	20,5 *	19,7	-	15,4 *	-	-	13,8 *	-	-	34
36	-	-	26,0	19,7 *	19,3	-	15,1 *	-	-	13,5 *	-	-	36
38	-	-	24,5	18,9 *	18,9	-	14,8 *	12,8	-	13,3 *	-	-	38
40	-	-	-	-	18,5	-	14,5 *	12,8	-	13,0 *	11,0	-	40
42	-	-	-	-	18,1	17,9	14,2 *	12,8	-	12,8 *	10,9	-	42
44	-	-	-	-	17,7	17,6	13,9 *	12,8	-	12,6 *	10,8	-	44
46	-	-	-	-	17,3	17,3	13,6 *	12,8	-	12,3 *	10,8	-	46
48	-	-	-	-	-	17,0	13,3 *	12,7	-	12,1 *	10,7	-	48
50	-	-	-	-	-	16,6	13,0	12,7	12,3	11,9 *	10,6	-	50
52	-	-	-	-	-	-	-	12,6	12,1	11,7 *	10,6	10,2	52
54	-	-	-	-	-	-	-	12,5	12,0	11,4 *	10,5	10,1	54
56	-	-	-	-	-	-	-	12,4	11,8	11,2 *	10,4	9,9	56
58	-	-	-	-	-	-	-	12,3	11,7	11,0 *	10,3	9,8	58
60	-	-	-	-	-	-	-	-	11,7	-	10,3	9,7	60
64	-	-	-	-	-	-	-	-	11,6	-	-	9,6	64
68	-	-	-	-	-	-	-	-	-	-	-	9,5	68
72	-	-	-	-	-	-	-	-	-	-	-	-	72

m	59,5 m			61 m			65,5 m			71,5 m			m
	t	t	t	t	t	t	t	t	t	t	t		
26	12,3 *	-	-	11,4 *	-	-	9,8 *	-	-	-	-	-	26
28	12,1 *	-	-	11,3 *	-	-	9,7 *	-	-	7,3 *	-	-	28
30	11,9 *	-	-	11,1 *	-	-	9,6 *	-	-	7,2 *	-	-	30
32	11,7 *	-	-	11,0 *	-	-	9,5 *	-	-	7,1 *	-	-	32
34	11,6 *	-	-	10,8 *	-	-	9,3 *	-	-	7,0 *	-	-	34
36	11,4 *	-	-	10,6 *	-	-	9,2 *	-	-	7,0 *	-	-	36
38	11,2 *	-	-	10,5 *	-	-	9,1 *	-	-	6,9 *	-	-	38
40	11,1 *	-	-	10,3 *	-	-	9,0 *	-	-	6,8 *	-	-	40
42	10,9 *	9,0	-	10,2 *	8,1	-	8,9 *	-	-	6,7 *	-	-	42
44	10,8 *	9,0	-	10,0 *	8,1	-	8,8 *	7,2	-	6,7 *	-	-	44
46	10,6 *	9,0	-	9,9 *	8,1	-	8,7 *	7,2	-	6,6 *	-	-	46
48	10,4 *	9,0	-	9,7 *	8,1	-	8,6 *	7,2	-	6,5 *	5,4	-	48
50	10,3 *	9,0	-	9,6 *	8,1	-	8,5 *	7,2	-	6,4 *	5,4	-	50
52	10,1 *	9,0	-	9,4 *	8,1	-	8,4 *	7,2	-	6,4 *	5,4	-	52
54	10,0 *	9,0	-	9,3 *	8,1	-	8,3 *	7,2	-	6,3 *	5,4	-	54
56	9,8 *	9,0	9,0	9,2 *	8,1	8,1	8,1 *	7,2	-	6,2 *	5,4	-	56
58	9,7 *	9,0	8,9	9,0 *	8,1	8,0	8,0 *	7,2	7,2	6,1 *	5,4	-	58
60	9,5 *	9,0	8,9	8,9 *	8,1	8,0	7,9 *	7,2	7,2	6,1 *	5,4	5,4	60
64	-	9,0	8,8	-	8,1	7,8	7,7 *	7,2	7,2	5,9 *	5,4	5,4	64
68	-	9,0	8,7	-	8,1	7,8	7,5 *	7,2	7,2	5,8 *	5,4	5,4	68
72	-	-	8,6	-	-	7,7	-	7,2	7,2	5,6 *	5,4	5,4	72
76	-	-	-	-	-	-	-	-	7,2	-	5,4	5,4	76
80	-	-	-	-	-	-	-	-	-	-	5,4	5,4	80
84	-	-	-	-	-	-	-	-	-	-	-	5,4	84
88	-	-	-	-	-	-	-	-	-	-	-	-	88

Remarks

Counterweight 62 t 82 t 102 t 122 t 142 t

Max. capacities with minimum counterweight

Further counterweight configurations on request

SSL 0° \* SSL 60°



## Lifting capacities luffing fly jib with SSL, main boom 82° to 65°

		360°									DIN/ISO			
42,4 m + 3 m Main boom + adapter		25 m			37 m			49 m			55 m			Radius
Fly jib	Radius	82°	73°	65°	82°	73°	65°	82°	73°	65°	82°	73°	65°	Radius
m	t	t	t	t	t	t	t	t	t	t	t	t	t	m
20	33,1 *	-	-	22,9 *	-	-	-	-	-	-	-	-	-	20
22	30,8 *	-	-	22,3 *	-	-	-	-	-	-	-	-	-	22
24	28,8 *	-	-	21,7 *	-	-	-	15,3 *	-	-	-	-	-	24
26	27,2 *	-	-	21,1 *	-	-	-	15,0 *	-	-	13,2 *	-	-	26
28	26,4 *	-	-	20,5 *	-	-	-	14,8 *	-	-	13,0 *	-	-	28
30	25,8 *	26,0	-	19,8 *	-	-	-	14,5 *	-	-	12,7 *	-	-	30
32	-	25,7	-	19,2 *	-	-	-	14,3 *	-	-	12,5 *	-	-	32
34	-	25,3	-	18,6 *	16,4	-	-	14,0 *	-	-	12,2 *	-	-	34
36	-	-	-	18,0 *	16,4	-	-	13,8 *	-	-	12,0 *	-	-	36
38	-	-	-	17,4 *	16,4	-	-	13,6 *	10,4	-	11,7 *	-	-	38
40	-	-	22,5	16,8 *	16,4	-	-	13,3 *	10,4	-	11,5 *	-	-	40
42	-	-	21,2	16,2 *	16,3	-	-	13,1 *	10,4	-	11,2 *	8,5	-	42
44	-	-	-	-	16,2	16,2	-	12,9 *	10,4	-	10,9 *	8,5	-	44
46	-	-	-	-	16,1	16,1	-	12,6 *	10,4	-	10,7 *	8,5	-	46
48	-	-	-	-	-	16,0	-	12,4 *	10,4	-	10,4 *	8,5	-	48
50	-	-	-	-	-	15,9	-	12,2 *	10,4	-	10,2 *	8,5	-	50
52	-	-	-	-	-	15,5	-	11,9 *	10,4	9,3	9,9 *	8,5	-	52
54	-	-	-	-	-	15,0	-	11,7 *	10,4	9,3	9,7 *	8,5	-	54
56	-	-	-	-	-	-	-	-	10,4	9,3	9,5 *	8,5	8,4	56
58	-	-	-	-	-	-	-	-	10,4	9,3	9,2 *	8,5	8,4	58
60	-	-	-	-	-	-	-	-	-	9,3	-	8,5	8,4	60
64	-	-	-	-	-	-	-	-	-	9,3	-	8,5	8,4	64
68	-	-	-	-	-	-	-	-	-	9,3	-	8,5	8,4	68

		59,5 m			61 m			65,5 m			71,5 m			Radius
m	t	t	t	t	t	t	t	t	t	t	t	t	t	m
26	11,3 *	-	-	-	-	-	-	-	-	-	-	-	-	26
28	11,1 *	-	-	10,3 *	-	-	-	8,8 *	-	-	-	-	-	28
30	10,9 *	-	-	10,1 *	-	-	-	8,7 *	-	-	6,5 *	-	-	30
32	10,7 *	-	-	9,9 *	-	-	-	8,5 *	-	-	6,4 *	-	-	32
34	10,5 *	-	-	9,7 *	-	-	-	8,4 *	-	-	6,3 *	-	-	34
36	10,3 *	-	-	9,6 *	-	-	-	8,2 *	-	-	6,2 *	-	-	36
38	10,1 *	-	-	9,4 *	-	-	-	8,1 *	-	-	6,1 *	-	-	38
40	10,0 *	-	-	9,2 *	-	-	-	8,0 *	-	-	6,0 *	-	-	40
42	9,8 *	-	-	9,0 *	-	-	-	7,8 *	-	-	5,9 *	-	-	42
44	9,6 *	7,6	-	8,9 *	6,5	-	-	7,7 *	-	-	5,8 *	-	-	44
46	9,4 *	7,6	-	8,7 *	6,5	-	-	7,5 *	5,6	-	5,7 *	-	-	46
48	9,3 *	7,6	-	8,5 *	6,5	-	-	7,4 *	5,6	-	5,6 *	4,0	-	48
50	9,1 *	7,6	-	8,4 *	6,5	-	-	7,2 *	5,6	-	5,5 *	4,0	-	50
52	8,9 *	7,6	-	8,2 *	6,5	-	-	7,1 *	5,6	-	5,4 *	4,0	-	52
54	8,8 *	7,6	-	8,1 *	6,5	-	-	7,0 *	5,6	-	5,3 *	4,0	-	54
56	8,6 *	7,6	-	7,9 *	6,5	-	-	6,8 *	5,6	-	5,2 *	4,0	-	56
58	8,4 *	7,6	7,6	7,8 *	6,5	6,5	-	6,7 *	5,6	-	5,1 *	4,0	-	58
60	8,3 *	7,6	7,6	7,6 *	6,5	6,5	-	6,5 *	5,6	5,6	5,0 *	4,0	-	60
64	-	7,6	7,6	7,3 *	6,5	6,5	-	6,3 *	5,6	5,6	4,8 *	4,0	4,0	64
68	-	7,6	7,6	-	6,5	6,5	-	6,0 *	5,6	5,6	4,6 *	4,0	4,0	68
72	-	-	7,6	-	-	6,5	-	-	5,6	5,6	4,3 *	4,0	4,0	72
76	-	-	7,6	-	-	6,5	-	-	-	5,6	-	4,0	4,0	76
80	-	-	-	-	-	-	-	-	-	5,6	-	4,0	4,0	80
84	-	-	-	-	-	-	-	-	-	-	-	-	4,0	84
88	-	-	-	-	-	-	-	-	-	-	-	-	-	88

### Remarks

Counterweight 62 t 82 t 102 t 122 t 142 t

Max. capacities with minimum counterweight

Further counterweight configurations on request

SSL 0° \* SSL 60°





360° DIN/ISO

47,1 m + 3 m Main boom + adapter													
Fly jib Radius m	25 m			37 m			49 m			55 m			Radius m
	82°	73°	65°	82°	73°	65°	82°	73°	65°	82°	73°	65°	
	t	t	t	t	t	t	t	t	t	t	t	t	
20	27,7 *	-	-	-	-	-	-	-	-	-	-	-	20
22	25,9 *	-	-	17,5 *	-	-	-	-	-	-	-	-	22
24	24,4 *	-	-	17,1 *	-	-	-	-	-	-	-	-	24
26	23,1 *	-	-	16,6 *	-	-	12,7 *	-	-	-	-	-	26
28	21,8 *	-	-	16,1 *	-	-	12,4 *	-	-	11,1 *	-	-	28
30	20,6 *	-	-	15,7 *	-	-	12,1 *	-	-	10,8 *	-	-	30
32	-	18,7	-	15,2 *	-	-	11,8 *	-	-	10,6 *	-	-	32
34	-	18,5	-	14,7 *	11,9	-	11,5 *	-	-	10,3 *	-	-	34
36	-	18,2	-	14,3 *	11,9	-	11,3 *	-	-	10,1 *	-	-	36
38	-	17,8	-	13,8 *	11,9	-	11,0 *	-	-	9,8 *	-	-	38
40	-	-	-	13,3 *	11,9	-	10,7 *	7,8	-	9,6 *	-	-	40
42	-	-	17,2	12,9 *	11,9	-	10,4 *	7,8	-	9,3 *	-	-	42
44	-	-	-	-	11,9	-	10,2 *	7,8	-	9,1 *	6,3	-	44
46	-	-	-	-	11,8	11,4	9,9 *	7,8	-	8,8 *	6,3	-	46
48	-	-	-	-	11,8	11,3	9,6 *	7,8	-	8,6 *	6,3	-	48
50	-	-	-	-	11,8	11,2	9,3 *	7,8	-	8,4 *	6,3	-	50
52	-	-	-	-	-	11,1	9,0 *	7,8	-	8,1 *	6,3	-	52
54	-	-	-	-	-	11,0	8,8 *	7,8	7,0	7,9 *	6,3	-	54
56	-	-	-	-	-	-	-	7,8	7,0	7,6 *	6,3	-	56
58	-	-	-	-	-	-	-	7,8	7,0	7,4 *	6,3	5,8	58
60	-	-	-	-	-	-	-	7,8	7,0	-	6,3	5,8	60
64	-	-	-	-	-	-	-	-	7,0	-	6,3	5,6	64
68	-	-	-	-	-	-	-	-	-	-	-	5,0	68
72	-	-	-	-	-	-	-	-	-	-	-	4,3	72
76	-	-	-	-	-	-	-	-	-	-	-	-	76

m	59,5 m			61 m			65,5 m			71,5 m			m
	t	t	t	t	t	t	t	t	t	t	t		
26	-	-	-	-	-	-	-	-	-	-	-	26	
28	9,6 *	-	-	8,8 *	-	-	-	-	-	-	-	28	
30	9,4 *	-	-	8,6 *	-	-	7,5 *	-	-	5,6 *	-	30	
32	9,1 *	-	-	8,3 *	-	-	7,3 *	-	-	5,5 *	-	32	
34	8,9 *	-	-	8,1 *	-	-	7,1 *	-	-	5,4 *	-	34	
36	8,7 *	-	-	7,9 *	-	-	6,9 *	-	-	5,2 *	-	36	
38	8,4 *	-	-	7,7 *	-	-	6,8 *	-	-	5,1 *	-	38	
40	8,2 *	-	-	7,5 *	-	-	6,6 *	-	-	5,0 *	-	40	
42	8,0 *	-	-	7,3 *	-	-	6,4 *	-	-	4,9 *	-	42	
44	7,8 *	-	-	7,1 *	-	-	6,3 *	-	-	4,8 *	-	44	
46	7,6 *	5,2	-	6,9 *	4,3	-	6,1 *	-	-	4,6 *	-	46	
48	7,4 *	5,2	-	6,7 *	4,3	-	6,0 *	3,9	-	4,5 *	-	48	
50	7,2 *	5,2	-	6,5 *	4,3	-	5,8 *	3,9	-	4,4 *	2,6	50	
52	7,0 *	5,2	-	6,3 *	4,3	-	5,6 *	3,9	-	4,3 *	2,6	52	
54	6,7 *	5,2	-	6,1 *	4,3	-	5,5 *	3,9	-	4,2 *	2,6	54	
56	6,5 *	5,2	-	5,9 *	4,3	-	5,3 *	3,9	-	4,1 *	2,6	56	
58	6,3 *	5,2	-	5,7 *	4,3	-	5,2 *	3,9	-	4,0 *	2,6	58	
60	6,1 *	5,2	5,2	5,5 *	4,3	4,3	5,0 *	3,9	-	3,9 *	2,6	60	
64	-	5,2	5,2	5,1 *	4,3	4,3	4,7 *	3,9	3,9	3,6 *	2,6	64	
68	-	5,2	5,2	-	4,3	4,3	4,4 *	3,9	3,9	3,4 *	2,6	2,6	68
72	-	-	5,2	-	4,3	4,3	-	3,9	3,9	3,1 *	2,6	2,6	72
76	-	-	5,2	-	-	4,3	-	3,9	3,9	-	2,6	2,6	76
80	-	-	-	-	-	-	-	-	3,9	-	2,6	2,6	80
84	-	-	-	-	-	-	-	-	-	-	-	2,6	84
88	-	-	-	-	-	-	-	-	-	-	-	2,6	88

Remarks

Counterweight 62 t 82 t 102 t 122 t 142 t

Max. capacities with minimum counterweight

Further counterweight configurations on request

SSL 0° \* SSL 60°



## Lifting capacities luffing fly jib with SSL, main boom 82° to 65°

360° DIN/ISO

51,9 m + 3 m Main boom + adapter													
Fly jib Radius	25 m			37 m			49 m			55 m			Radius
	82°	73°	65°	82°	73°	65°	82°	73°	65°	82°	73°	65°	
22	21,9 *	-	-	14,4 *	-	-	-	-	-	-	-	-	22
24	20,5 *	-	-	13,9 *	-	-	-	-	-	-	-	-	24
26	19,4 *	-	-	13,4 *	-	-	10,4 *	-	-	-	-	-	26
28	18,4 *	-	-	13,0 *	-	-	10,1 *	-	-	9,1 *	-	-	28
30	17,6 *	-	-	12,5 *	-	-	9,9 *	-	-	8,9 *	-	-	30
32	-	14,0	-	12,0 *	-	-	9,6 *	-	-	8,7 *	-	-	32
34	-	14,0	-	11,6	-	-	9,3 *	-	-	8,4 *	-	-	34
36	-	14,0	-	11,1	8,3	-	9,0 *	-	-	8,2 *	-	-	36
38	-	14,0	-	10,6	8,3	-	8,7 *	-	-	7,9 *	-	-	38
40	-	-	-	10,1	8,3	-	8,5 *	-	-	7,7 *	-	-	40
42	-	-	-	9,7	8,3	-	8,2 *	5,1	-	7,5 *	-	-	42
44	-	-	12,5	-	8,3	-	7,9 *	5,1	-	7,2 *	-	-	44
46	-	-	12,5	-	8,3	-	7,6 *	5,1	-	7,0 *	4,5	-	46
48	-	-	-	-	8,3	7,9	7,3 *	5,1	-	6,7 *	4,5	-	48
50	-	-	-	-	8,3	7,9	7,1 *	5,1	-	6,5 *	4,5	-	50
52	-	-	-	-	-	7,9	6,8 *	5,1	-	6,3 *	4,5	-	52
54	-	-	-	-	-	7,9	6,5 *	5,1	-	6,0 *	4,5	-	54
56	-	-	-	-	-	7,9	-	5,1	4,6	5,8 *	4,5	-	56
58	-	-	-	-	-	7,9	-	5,1	4,6	5,5 *	4,5	-	58
60	-	-	-	-	-	-	-	5,1	4,6	-	4,5	4,1	60
64	-	-	-	-	-	-	-	-	4,6	-	4,5	4,1	64
68	-	-	-	-	-	-	-	-	4,6	-	4,5	4,1	68
72	-	-	-	-	-	-	-	-	-	-	4,5	4,1	72

59,5 m				61 m			65,5 m			71,5 m			m
m	t	t	t	t	t	t	t	t	t	t	t		
30	7,6 *	-	-	6,8 *	-	-	6,2 *	-	-	-	-	30	
32	7,4 *	-	-	6,6 *	-	-	6,0 *	-	-	4,6 *	-	-	32
34	7,2 *	-	-	6,4 *	-	-	5,8 *	-	-	4,4 *	-	-	34
36	7,0 *	-	-	6,3 *	-	-	5,6 *	-	-	4,3 *	-	-	36
38	6,8 *	-	-	6,1 *	-	-	5,5 *	-	-	4,1 *	-	-	38
40	6,6 *	-	-	5,9 *	-	-	5,3 *	-	-	4,0 *	-	-	40
42	6,4 *	-	-	5,7 *	-	-	5,1 *	-	-	3,9 *	-	-	42
44	6,2 *	-	-	5,5 *	-	-	4,9 *	-	-	3,7 *	-	-	44
46	6,0 *	-	-	5,3 *	-	-	4,8 *	-	-	3,6 *	-	-	46
48	5,8 *	3,6	-	5,1 *	2,9	-	4,6 *	-	-	3,5 *	-	-	48
50	5,6 *	3,6	-	4,9 *	2,9	-	4,4 *	2,3	-	3,3 *	-	-	50
52	5,4 *	3,6	-	4,7 *	2,9	-	4,2 *	2,3	-	3,2 *	-	-	52
54	5,2 *	3,6	-	4,5 *	2,9	-	4,1 *	2,3	-	3,1 *	-	-	54
56	5,0 *	3,6	-	4,3 *	2,9	-	3,9 *	2,3	-	2,9 *	-	-	56
58	4,8 *	3,6	-	4,1 *	2,9	-	3,7 *	2,3	-	2,8 *	-	-	58
60	4,6 *	3,6	-	3,9 *	2,9	-	3,6 *	2,3	-	2,7 *	-	-	60
64	4,2 *	3,6	3,5	3,6 *	2,9	2,8	3,2 *	2,3	-	2,4 *	-	-	64
68	-	3,6	3,5	-	2,9	2,8	2,9 *	2,3	2,3	2,2 *	-	-	68
72	-	3,6	3,5	-	2,9	2,8	-	2,3	2,3	1,9 *	-	-	72
76	-	-	3,5	-	-	2,8	-	2,3	2,3	1,6 *	-	-	76
80	-	-	-	-	-	2,8	-	-	2,3	-	-	-	80
84	-	-	-	-	-	-	-	-	2,3	-	-	-	84
88	-	-	-	-	-	-	-	-	-	-	-	-	88

### Remarks

Counterweight 62 t 82 t 102 t 122 t 142 t

Max. capacities with minimum counterweight

Further counterweight configurations on request

SSL 0° \* SSL 60°

